



PATRIMOINE



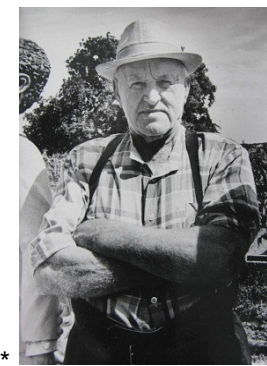
RÉGION  
**Nouvelle-Aquitaine**

Propriétaire du site

le JARDIN de GABRIEL à Nantillé  
un lieu unique en Charente-Maritime

2021 - OUVERTURE  
des VISITES aux SCOLAIRES

Public ciblé : classes des cycles 2 & 3



## Organisation et déroulement de la visite

à ajuster en fonction des spécificités de chaque classe

### Accueil de bienvenue

**Temps 1** : séparation de la classe en deux groupes qui seront accompagnés par des guides afin de découvrir :

- la maison de l'artiste, *une construction personnelle atypique*
- l'atelier de Gabriel Albert : *découverte de ses outils et de ses techniques de fabrication (moulages, structures)*
- le gardien du temple : *un autoportrait en pied*
- des personnalités célèbres (*chanteurs, comédiens, hommes politiques et historiques, figures régionales*)
- des personnes anonymes (*danseuses, paysans...*)
- des personnages fictifs (*Blanche-Neige, le Corbeau et le Renard*)
- des hommes préhistoriques
- d'autres sources d'inspiration (*articles de journaux, catalogues, œuvres d'art...*)
- des photographies anciennes à comparer avec le lieu actuel

### Pause et passage aux toilettes

**Temps 2** : séparation de la classe en petits groupes confiés, aux guides, à l'enseignant-e et aux adultes accompagnants, afin de permettre aux enfants de :

- partir à la recherche de quelques statues à l'aide d'images cadrant certains détails
- jouer à mimer des statues de leur choix
- photographier leur œuvre préférée
- dessiner un ou des personnages

**Temps 3** : regroupement et bilan

- apport de quelques repères historiques - C3
- écoute de quelques extraits d'entretiens menés en 1991 permettant d'entendre la voix de Gabriel Albert



\*Sources photographiques  
Région Nouvelle-Aquitaine,  
Inventaire général du patrimoine culturel  
C.Rome & R. Jean



## Objectifs visés

Enrichir le parcours d'éducation artistique et culturelle et le parcours citoyen  
(*partage d'une culture commune, notion de patrimoine*)

**Compétences ciblées** - Amener les enfants à :

- observer, s'interroger, chercher à comprendre, exprimer des avis et sentiments.

Par rapport au lieu

- adapter son comportement - C2&3
- identifier les arts du passé dans l'environnement - C2&3
- identifier la fonction des acteurs (*artiste, guides, rôle de la Région*) - C3

Par rapport aux œuvres

- décrire à l'aide d'un lexique adapté
- identifier ce qu'elles représentent et expriment,
- analyser quelques caractéristiques formelles
- les situer dans le temps, l'espace, le contexte socio-culturel C3

## Personnes ressources et contacts

### - Renseignements et visites

**Yann OURRY** - Service Patrimoine et Inventaire  
Direction Culture et Patrimoine - Site de Poitiers  
[yann.ourry@nouvelle-aquitaine.fr](mailto:yann.ourry@nouvelle-aquitaine.fr) - 06 11 41 93 44

### - Pistes pédagogiques

**Eléna Mahé** - Conseillère Arts Plastiques - DSDEN17  
[elena.mahe@ac-poitiers.fr](mailto:elena.mahe@ac-poitiers.fr) - 06 75 78 03 14